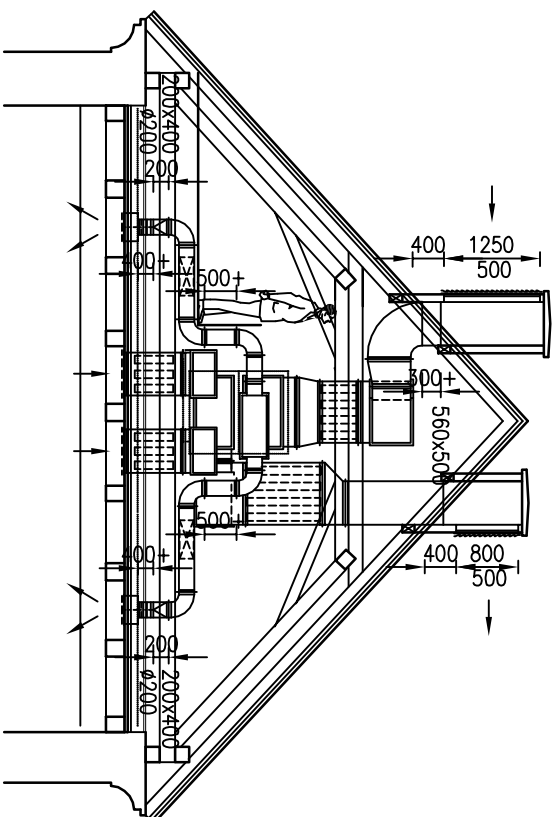


PŘÍVOD A ODVOD VZDUCHU ŘEZ



trasy v krovu požárně izolovány (mimo "strojovnu") izolace 30 min úroveň +0,000 je dána úrovní stávající podlahy u vstupu v přízemí

AKCE: KLUB STARÝ PIVOVAR, PRUSINOVSKÉHO 114, 767 01 KROMĚŘIŽ – STAVEBNÍ ÚPRAVY	
Č.PARC.ST. 211/2, 216/1, 3082/1, K.Ú. KROMĚŘIŽ	
VEDOUcí PROJEKTANT :	ING. ARCH. MILOŠ KLEMENT, TŠNOVSKÁ 145, 613 00 BRNO
ING. ARCH. RŮŽENA KLEMENTOVÁ, ING. ARCH. IRENA MACHOVÁ	
VYPRACOVAL :	ING. JAN PASEKA, BLAŽKOVÁ 4, 638 00 BRNO
INVESTOR :	MĚSTO KROMĚŘIŽ, VELKÉ NÁM. 115/1, 767 01 KROMĚŘIŽ
ZASTOUPENÉ MGR. JAROSLAVEM NĚMCEM – STAROSTOU MĚSTA	
OBSAH :	D.1.4.2 VZDUCHOTECHNIKA PŘÍVOD VZDUCHU; ŘEZY
č.v. :	01
č.kopie	